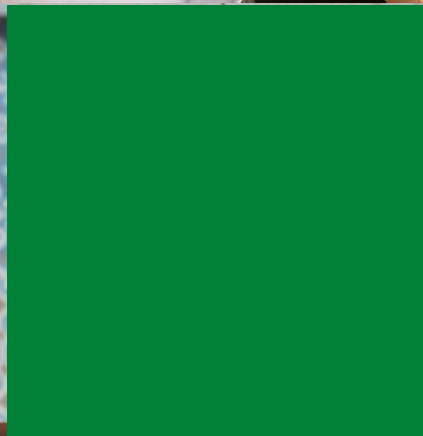
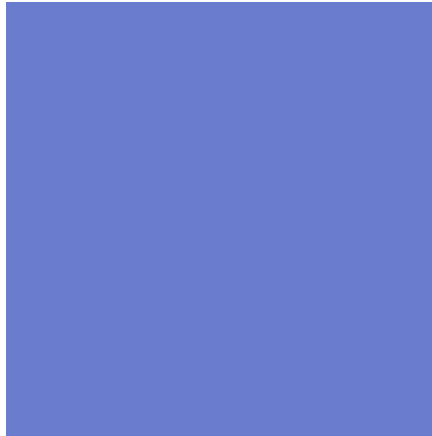
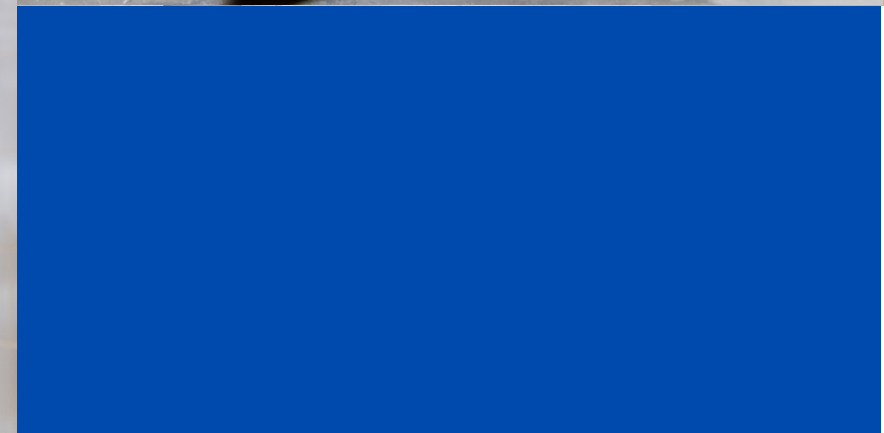
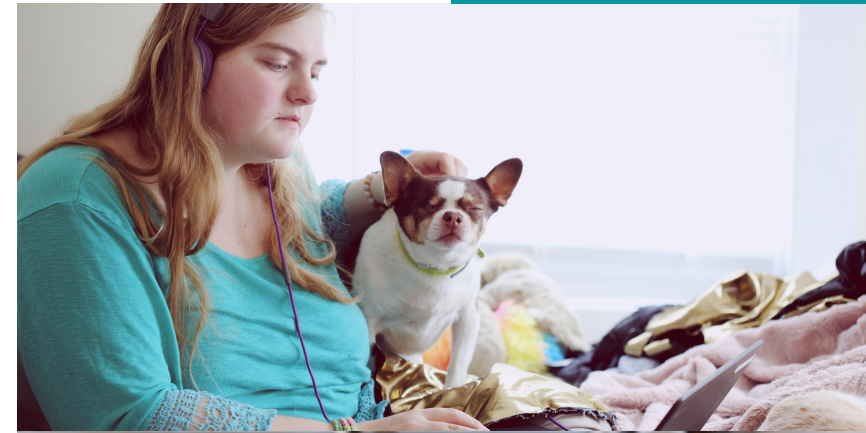


autismo GALICIA #IstoéTEA

ISTO É TEA

CGO HUB Comunicación
FEDERACIÓN AUTISMO GALICIA



Son Raúl e teño autismo

Os trastornos do espectro do autismo (TEA) están caracterizados por dificultades na comunicación, a relación social e a presenza de patróns ríxidos de pensamento, conduta ou interese e/ou alteracións sensoriais que condicionan a flexibilidade e a funcionalidade da persoa.





autismoGALICIA #IstoéTEA

Teño recoñecida o 33%
de discapacidade.

Estou a facer prácticas
para axudante de
mantemento.

Entender ás persoas adultas con TEA como persoas con capacidade para participar e decidir activamente no desenvolvemento da súa propia vida, con independencia da intensidade ou complexidade das súas necesidades de apoio, é fundamental para a calidade de vida da persoa e para adaptar as intervencións e apoios.

As persoas con TEA poden e queren traballar.

ISTO É TEA



autismoGALICIA #IstoéTEA

Ista é a realidade de moitas persoas coma min:

Na actualidade unha gran parte das mulleres e homes con TEA atopan grandes dificultades para acceder e manter un posto de traballo, aínda dispoñendo da cualificación necesaria para desenvolvelo.

Dentro deste marco, as persoas con discapacidade, e en concreto, os homes e as mulleres con Trastorno do Espectro do Autismo son un dos colectivos con maiores dificultades de participación comunitaria e acceso ao mercado laboral.

ISTO É TEA



autismoGALICIA #IstoéTEA

TODAS AS PERSOAS NECESITAN
ADAPTARSE AO SEU POSTO DE
TRABALLO.

EU PARA PODER TRABALLAR TAMÉN
NECESITO ALGÚNS APOIOS:

- Sistemas de apoio individualizados, para o desenvolvemento das miñas competencias persoais e coñecementos requiridos para o desempeño laboral.
- Deseño dunha contorna de traballo accesible e axustado ás miñas necesidades e capacidades.

ISTO É TEA



autismoGALICIA #IstoéTEA

"Cando empecei a traballar necesitei apoios como ter a información das actividades e os distintos pasos que tiña que facer para realizar o meu traballo."

Tiña esa información nun caderno cos pasos que tiña que dar...

Ademais tiña un calendario cos tempos e espazos nos que tiña que traballar.

ISTO É TEA



autismoGALICIA #IstoéTEA

"Agora algúns destes apoios xa non os necesito.

Tamén me axuda que o meu encargado/compañeiro dáme instrucións claras e se hai un cambio na nosa rutina de traballo dimo antes. Axúdame moito.

Traballo nun ambiente tranquilo, e teño boa relación cos compañeiros.

*Gústame o meu traballo!
Son un máis!*

ISTO É TEA



autismoGALICIA #IstoéTEA

TAMÉN PODO ACHEGAR MOITAS COUSAS IMPORTANTES:

- Honradez e total fiabilidade.
- Meticulosidade na realización das miñas tarefas.
- Moi boa concentración nas tarefas minuciosas.
- O traballo será moi importante para min, polo que sempre darei o mellor de min mesmo.
- Boa memoria fotográfica.
- As persoas como a min somos sinceros, soemos dicir sempre a verdade e non e non xulgamos aos demais, o que beneficia aos equipos de traballo.

ISTO É TEA



Son Paula e teño autismo. #ISTOÉTEA

Os trastornos do espectro do autismo (TEA) están caracterizados por dificultades na comunicación, a relación social e a presenza de patróns ríxidos de pensamento, conduta ou interese e/ou alteracións sensoriais que condicionan a flexibilidade e a funcionalidade da persoa.



Son Iria e teño autismo. #ISTOÉTEA

Con APOIOS ESPECÍFICOS e ESPECIALIZADOS poden conseguir todas as miñas metas.

A calidade de vida das persoas con TEA depende das adaptacións, intervencións e apoios individualizados.

Son Raúl e teño autismo. #ISTOÉTEA

1 de cada 100 persoas teñen AUTISMO

"A calidade de vida das persoas con autismo depende do coñecemento que a sociedade teña desta" Theo Peeters



Son Tiago e teño autismo. #ISTOÉTEA

Ás persoas con AUTISMO teñen dereito a participar e decidir activamente no desenvolvemento da súa propia vida.



autismoGALICIA

ISTO É

TEA #IstoéTEA

O TEU APOIO TAMÉN É FUNDAMENTAL.
AXÚDASNOS A DIFUNDIRLO?

DALLE LIKE!!!
COMPARTE!!!

